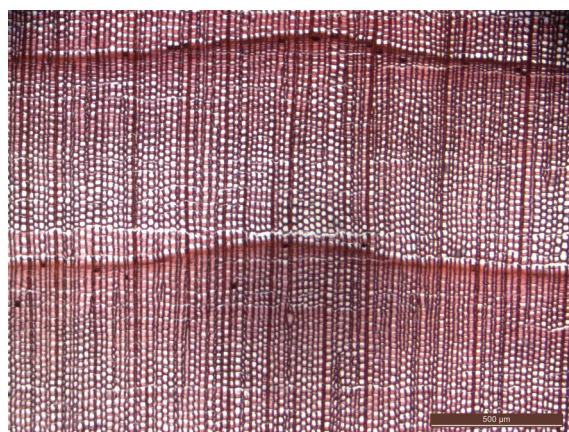
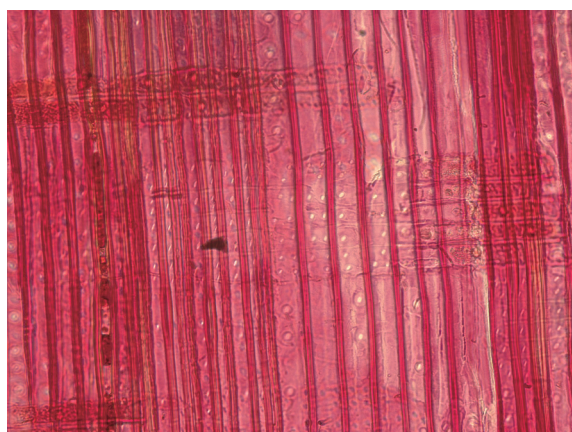


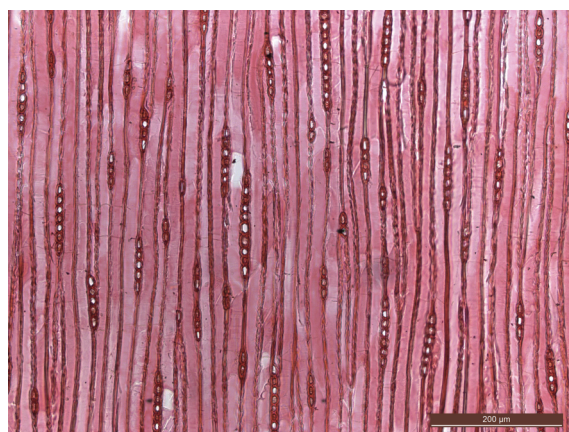
图三 硬木松弦切面 (2000M5 棺板)



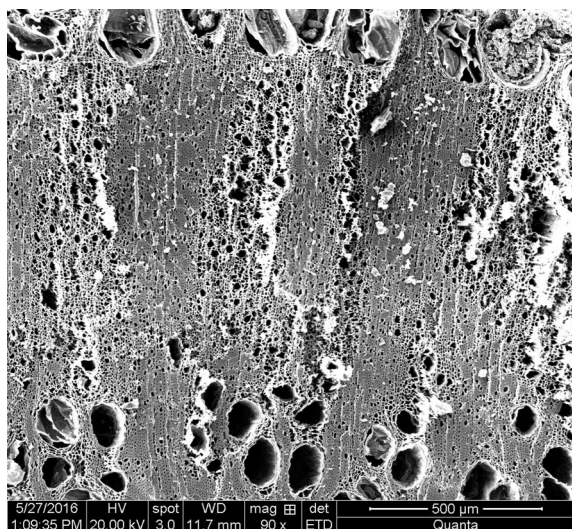
图四 侧柏属横切面 (2012M47-64 棺盖板第一块)



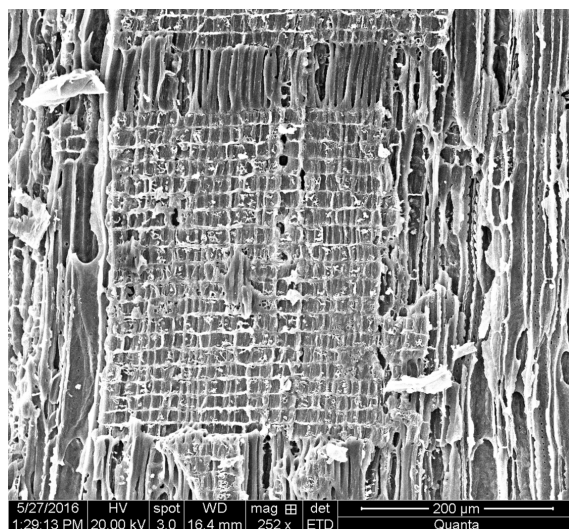
图五 侧柏属径切面 (2012M47-64 棺盖板第一块)



图六 侧柏属弦切面 (2012M47-64 棺盖板第一块)



图七 蒙古栎横切面 (2002M32-13 戈杆)



图八 蒙古栎径切面 (2002M32-13 戈杆)

单管孔，稀呈短径列复管孔，宽呈多列管孔；侵填体丰富；有大量的轴向薄壁组织，为聚合状和离管带状，少数呈星散状（图七）。从径切面上看，单穿孔；管间纹孔式互列；射线组

织同形，射线-导管间纹孔式为刻痕状及类似管间纹孔式（图八）。从弦切面上看，有宽窄两类木射线，窄木射线通常单列，宽木射线为复合射线，最宽处宽至许多细胞，高至许多细